

RESIDENZE

Le Ville nel Verde

BOOK VENDITA



Vivi l'emozione di un nuovo inizio a Ville nel Verde:
un'oasi di comfort e serenità a Cinto Caomaggiore,
dove ogni giorno è un sorriso da condividere.



**Scopri la comodità
che Cinto Caomaggiore può offrire
attraverso i suoi servizi
e punti d'interesse.**

A livello educativo avrete a disposizione la scuola d'infanzia, la scuola primaria e secondaria.

Come servizi primari troverete la banca, la farmacia, le poste e un punto prelievi. Ulteriori punti d'interesse sono i diversi bar e ristoranti, supermercati, negozi di abbigliamento e per la casa, barbieri, parrucchieri e una casa di riposo.

La città offre inoltre diverse attività sportive come: calcio, basket, ballo sportivo, tennis, pallavolo, tennis tavolo, pesca sportiva, ciclismo, karate e molto altro...





Le Ville nel Verde



Immerso nella Pianura Padana
al confine con il Friuli-Venezia Giulia,
Cinto Caomaggiore regala un'atmosfera
unica: campi infiniti dipinti dal verde
rigoglioso, borghi pittoreschi che
custodiscono segreti secolari e una natura
incontaminata che invita alla scoperta e
alla contemplazione.



1 ora
dalle Dolomiti Bellunesi



20 min
da Pordenone

Cinto Caomaggiore



10 min
da Portogruaro

35 min
dalle spiagge



45 min
da Venezia





Come impresa, abbiamo plasmato un ambiente moderno e accogliente in questo progetto, offrendo soluzioni abitative all'avanguardia che coniugano comfort, design e qualità per una vita serena e soddisfacente.





2
EDIFICI

12
UNITÀ ABITATIVE



GIARDINI O TERRAZZE



2-3 CAMERE



GARAGE E POSTI AUTO

PLANIMETRIA GENERALE

1 Accesso pedonale

2 Accesso Carraio

3 Parcheggi

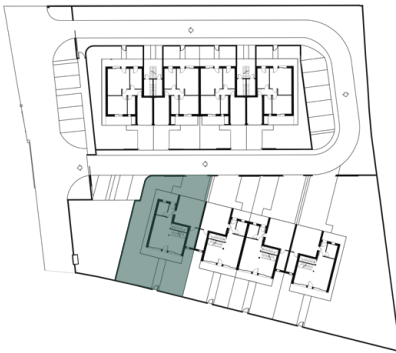
4 Parcheggi privati

5 Accesso Unità
piano primo

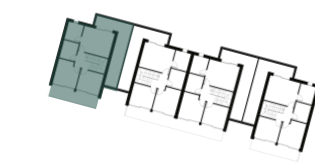


Schiera A

piano terra



piano primo



Unità 1

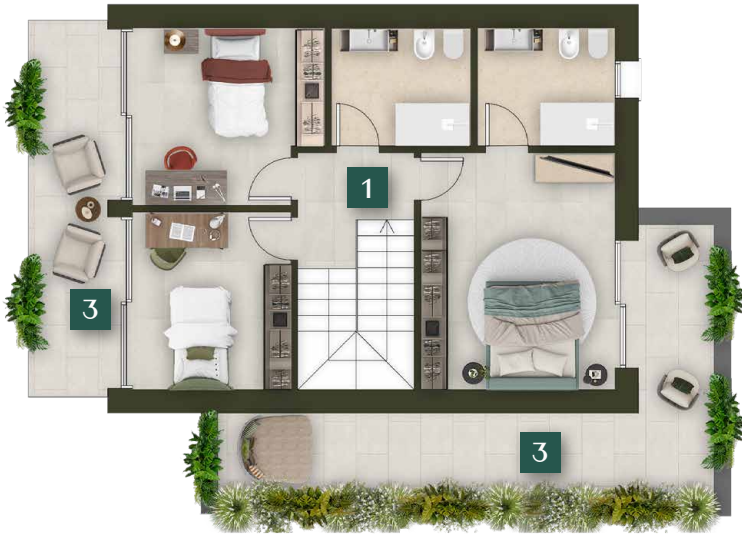
214,73 m²

1 Abitazione	140,93 m²
2 Garage	38,11 m²
3 Terrazze	35,69 m²
4 Giardino	219,00 m²

piano terra



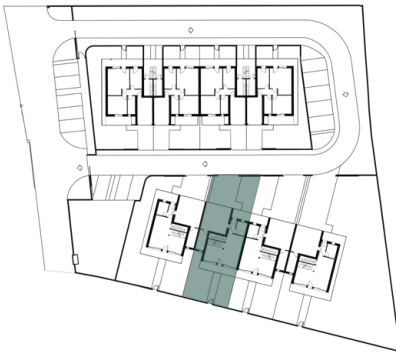
piano primo



Le misure e la distribuzione degli spazi, come riportate nell'immagine, non sono vincolanti e possono essere soggette a variazioni in corso d'opera, anche per esigenze di costruzione.

Schiera A

piano terra



piano primo



Unità 2

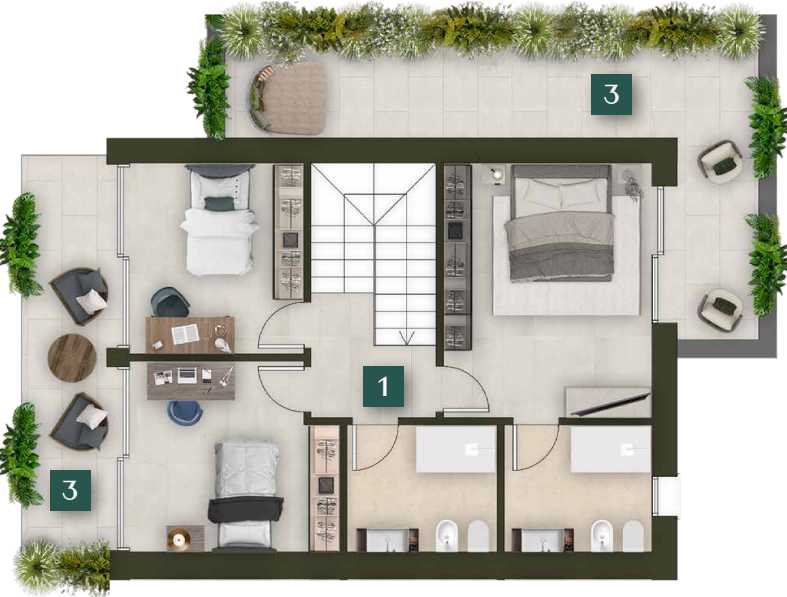
210,77 m²

1 Abitazione	136,83 m²
2 Garage	38,11 m²
3 Terrazze	35,83 m²
4 Giardino	143,02 m²

piano terra



piano primo

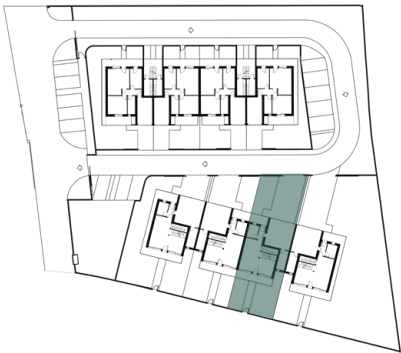


Le misure e la distribuzione degli spazi, come riportate nell'immagine, non sono vincolanti e possono essere soggette a variazioni in corso d'opera, anche per esigenze di costruzione.

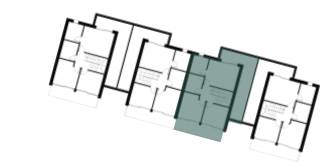


Schiera A

piano terra



piano primo



Unità 3

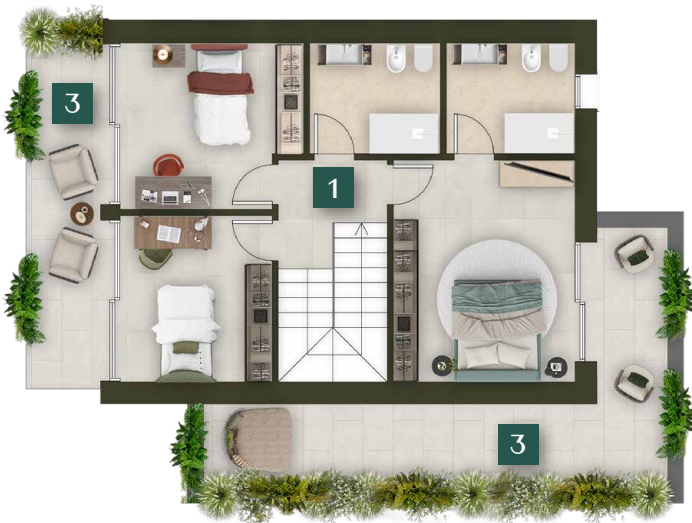
210,77 m²

- 1 Abitazione 136,83 m²
- 2 Garage 38,11 m²
- 3 Terrazze 35,83 m²
- 4 Giardino 165,02 m²

piano terra



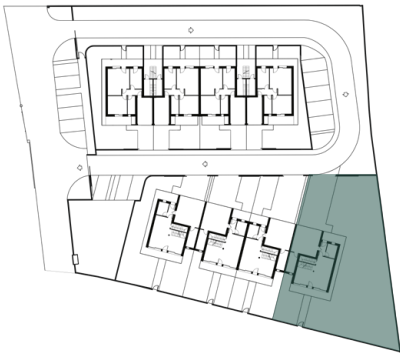
piano primo



Le misure e la distribuzione degli spazi, come riportate nell'immagine, non sono vincolanti e possono essere soggette a variazioni in corso d'opera, anche per esigenze di costruzione.

Schiera A

piano terra



piano primo



Unità 4

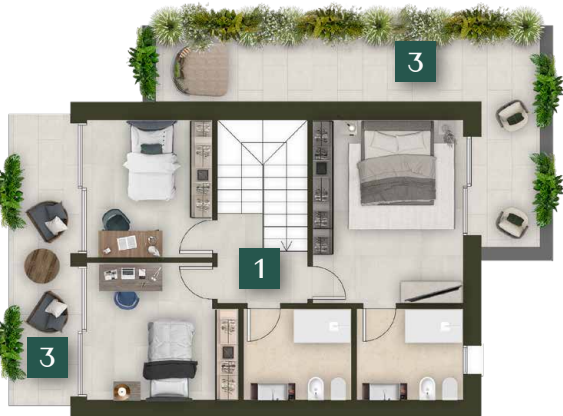
214,72 m²

- 1 Abitazione 140,93 m²
- 2 Garage 38,11 m²
- 3 Terrazze 35,68 m²
- 4 Giardino 524,72 m²

piano terra



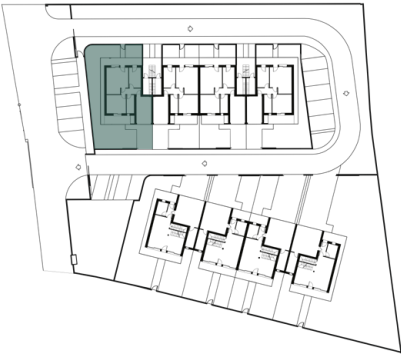
piano primo



Le misure e la distribuzione degli spazi, come riportate nell'immagine, non sono vincolanti e possono essere soggette a variazioni in corso d'opera, anche per esigenze di costruzione.

Schiera B

piano terra



Unità 1

92,26 m²

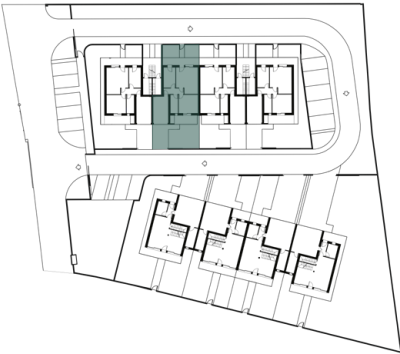
1 Abitazione	71,95	m²
2 Garage	18,82	m²
3 Vano tecnico	1,49	m²
4 Giardino	140,00	m²



Le misure e la distribuzione degli spazi, come riportate nell’immagine, non sono vincolanti e possono essere soggette a variazioni in corso d’opera, anche per esigenze di costruzione.

Schiera B

piano terra



Unità 2

90,21 m²

1 Abitazione	69,90	m²
2 Garage	18,82	m²
3 Terrazze	1,49	m²
4 Giardino	87,00	m²

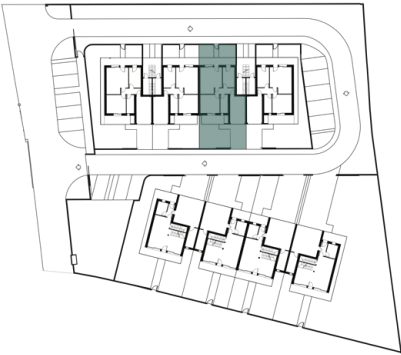


Le misure e la distribuzione degli spazi, come riportate nell’immagine, non sono vincolanti e possono essere soggette a variazioni in corso d’opera, anche per esigenze di costruzione.



Schiera B

piano terra



Unità 3

90,21 m²

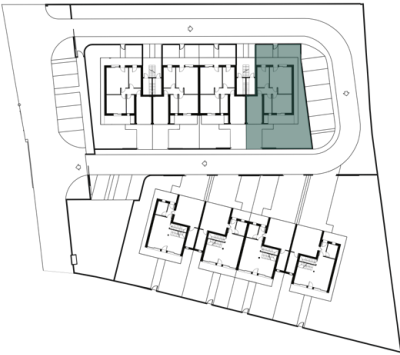
1 Abitazione	69,90	m²
2 Garage	18,82	m²
3 Vano tecnico	1,49	m²
4 Giardino	87,00	m²



Le misure e la distribuzione degli spazi, come riportate nell’immagine, non sono vincolanti e possono essere soggette a variazioni in corso d’opera, anche per esigenze di costruzione.

Schiera B

piano terra



Unità 4

92,26 m²

1 Abitazione	71,95	m²
2 Garage	18,82	m²
3 Terrazze	1,49	m²
4 Giardino	153,00	m²

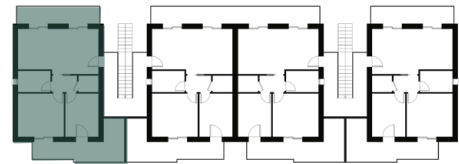


Le misure e la distribuzione degli spazi, come riportate nell’immagine, non sono vincolanti e possono essere soggette a variazioni in corso d’opera, anche per esigenze di costruzione.

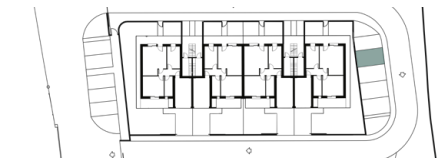


Schiera B

piano primo



piano terra - posto auto



Unità 5

122,29 m²

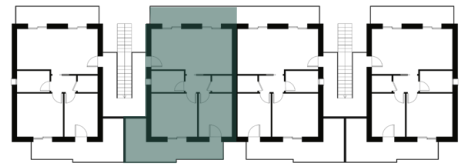
1 Abitazione	77,00	m²
2 Terrazze	34,24	m²
Scale	4,71	m²
Vano tecnico	6,34	m²



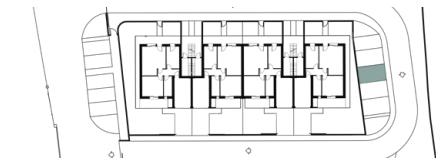
Le misure e la distribuzione degli spazi, come riportate nell'immagine, non sono vincolanti e possono essere soggette a variazioni in corso d'opera, anche per esigenze di costruzione.

Schiera B

piano primo



piano terra - posto auto



Unità 6

121,09 m²

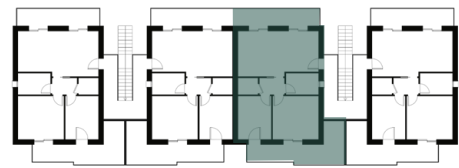
1 Abitazione	74,95	m²
2 Terrazze	35,09	m²
Scale	4,71	m²
Vano tecnico	6,34	m²



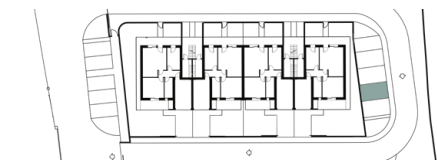
Le misure e la distribuzione degli spazi, come riportate nell'immagine, non sono vincolanti e possono essere soggette a variazioni in corso d'opera, anche per esigenze di costruzione.

Schiera B

piano primo



piano terra - posto auto



Unità 7

121,09 m²

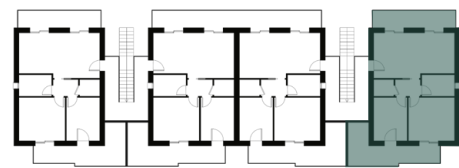
1 Abitazione	74,95	m²
2 Terrazze	35,09	m²
Scale	4,71	m²
Vano tecnico	6,34	m²



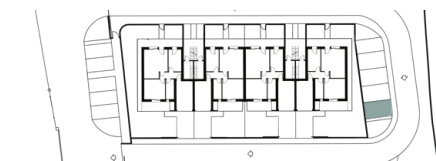
Le misure e la distribuzione degli spazi, come riportate nell'immagine, non sono vincolanti e possono essere soggette a variazioni in corso d'opera, anche per esigenze di costruzione.

Schiera B

piano primo



piano terra - posto auto



Unità 8

122,29 m²

1 Abitazione	77,00	m²
2 Terrazze	34,24	m²
Scale	4,71	m²
Vano tecnico	6,34	m²



Le misure e la distribuzione degli spazi, come riportate nell'immagine, non sono vincolanti e possono essere soggette a variazioni in corso d'opera, anche per esigenze di costruzione.



Progettista

Geom. Natale Scian

La società SCIANSTUDIO snc, condotta dal geom. Natale Scian, ha sede in Cordenons (PN) e si occupa prevalentemente di progettazione architettonica in tutti i suoi aspetti, preliminare, definitiva ed esecutiva compresa la direzione dei lavori. Le esperienze sviluppate attraverso più di trent'anni di attività trovano riferimento in progetti in scala urbana, piani urbanistici, centri multifunzionali e commerciali, centri wellness e del benessere, istituzioni di rappresentanza e centri direzionali, nell'interior design e nelle residenze unifamiliari e multifamiliari. I progetti vengono affrontati con una metodologia volta a massimizzare i contenuti di innovazione e di modernizzazione espressi da ciascun tema ed a promuovere elevati standard estetici e prestazionali dal punto di vista tecnologico e di sostenibilità ambientale.

Gli esiti di progetti e ricerche alle varie scale, sviluppati in numerosi sedi e città, elaborati dallo studio sono stati oggetto di riconoscimenti e premi in Italia e all'estero e pubblicati in varie riviste specializzate.



Geom. Natale Scian

Strutturista e D.L.

Ing. Luigi Damiani

Lo studio di progettazione dell'Ing. Luigi Damiani ha sede in Caorle e si occupa principalmente di progettazione strutturale sia di strutture civili, che di strutture industriali ed infrastrutture.

L'attenzione alla progettazione è rivolta quindi al dimensionamento strutturale delle opere quali edifici residenziali, alberghieri, palestre, capannoni industriali, ponti, opere di sostegno, con particolare riferimento sia alla verifica nei confronti di azioni statiche che nel rispetto delle azioni indotte dai terremoti.



Ing. Luigi Damiani

Promotore iniziativa immobiliare

MIMA IMMOBILIARE

Via Roma, 100

Cinto Caomaggiore (VE)



Impresa di costruzione

Pellegrini

via Roma 145

Cinto Caomaggiore (VE)

tel. 0421 209202

info@pellegrinicostruzioni.it

www.pellegrinigruppo.com

in @PELLEGRINI SRL

ig @pellegrinigruppo



Pensare, costruire, innovare.

Da sempre crediamo nelle persone e nel valore del tempo trascorso con esse. L'esperienza di oltre quattro generazioni di costruttori e l'utilizzo di materiali di altissima qualità, rendono gli appartamenti un investimento duraturo nel tempo.

Qualità visibile, qualità vivibile.

Il nostro impegno è guardare con responsabilità al futuro. Pensando a chi nei nostri edifici ci vive, lavora, viene ospitato o investe, ci rifacciamo a un semplice principio costruttivo: la casa è un patto di mutua valorizzazione stretto con il territorio che la circonda. Cerchiamo sempre di connettere le esigenze progettuali a quelle estetiche e funzionali, ci impegniamo a creare una sinergia tra le persone e l'ambiente che hanno scelto di vivere.



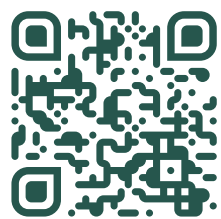
Contatti

Per informazioni vendita:

☎ 0421 209202

🌐 www.pellegrinigruppo.com

Inquadra
e scopri il sito web



www.levillanelverde.it

Grafiche e render:



www.4realstudio.com

Ogni informazione ed ogni descrizione è puramente indicativa, non vincolante e suscettibile a variazione. E' facoltà della parte venditrice di apportare qualsiasi modifica all'immobile proposto, pertanto tale documentazione non può conseguire alcuna responsabilità in capo a chi abbia fornito suddetti dati. Ogni riproduzione, totale o parziale del testo e delle immagini è vietata se non espressamente accordata in forma scritta dalla società. Ogni violazione verrà perseguita a norma della legge italiana.

RESIDENZE

Le Ville
nel Verde

RESIDENZE
Le Ville
nel Verde

RESIDENZE
Le Ville
nel Verde

BOOK VENDITA

